

Telepítési és indítási útmutató

WebReporter 2013

Tartalomjegyzék

Telepítés előfeltételei Alkotóelemek	1
Áttekintés	1
1. lépés: Engedélyezze az internet információs szolgáltatást	1
2. lépés: Futtassuk a setup.exe fájlt és indítsuk el a varázslót.....	3
3. lépés: Fogadjuk el a licencszerződést.....	3
4. lépés: Ellenőrizzük, hogy telepítve van-e az Internet Explorer	5
A WebReporter szoftver telepítése	7
Áttekintés	7
1. lépés: Indítsuk el a varázslót	7
2. lépés: Végfelhasználói licencszerződés.....	8
3. lépés: A telepítési cím kiválasztása.....	8
4. lépés: Kattintás a Telepítés parancsra.....	9
5. lépés: A telepített tartalmak ellenőrzése	11
6. lépés: A számítógép újraindítása	12
A WebReporter első használata	13
Áttekintés	13
1. lépés: Válasszuk ki a WebReporter szolgáltatás-típust.....	13
2. lépés: Keressük meg a szerver IP címét.....	14
3. lépés: A szerver ellenőrzése	15
4. lépés: Lépjünk fel a WebReporter weboldalára	16
5. lépés: Kövessük az Első lépések útmutatót.....	16
Hibaelhárítás	19

Áttekintés	19
"Hiba történt az alkalmazásban" - "Ez az alkalmazásablak nem használható".....	19
"Nincs megbízható tanúsítvány".....	21
"Nincs végpont hallgatás" a HaspService szolgáltatáson.....	24
"Hiba történt az alkalmazásban" – "A biztonsági beállítás... inkompatibilis..."	25
"Weboldal nem található" vagy "404"	28
"Alkalmazás üzembehelyezési hiba"	28
Gyakran ismételt kérdések (GYIK)	31
Áttekintés	31
Használhatok az Internet Explorer helyett más böngészőt is?	31

Telepítés előfeltételei Alkotóelemek

Áttekintés

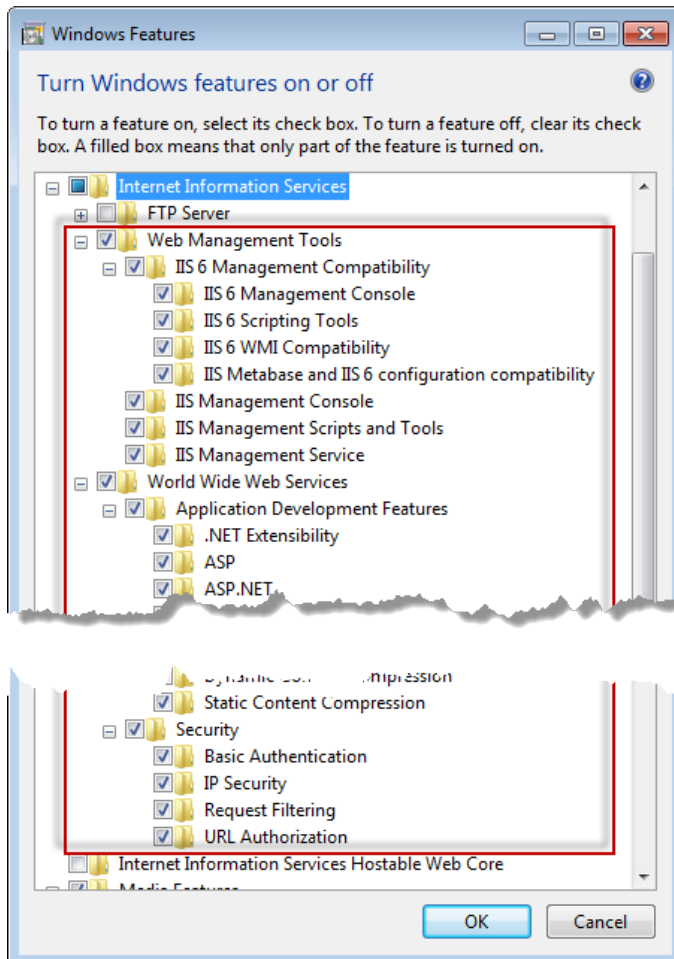
Legelőször ezt a fejezetet olvassa el!. Az előfeltétel komponensek telepítését fedi le:

- Microsoft .Net Framework 4.0. verzió
- Microsoft SQL Server 2008 Express
- Internet információs szolgáltatás (IIS)
- Internet Explorer

1. lépés: Engedélyezze az internet információs szolgáltatást

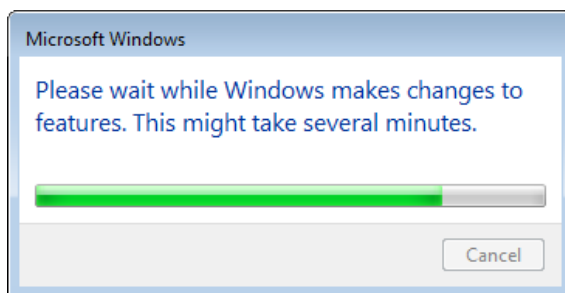
1. Lépjünk be a Windows Vezérlőpultba.
2. Válasszuk ki a **Programok és Eszközök** beállítást
3. Kapcsoljuk be vagy ki a **Windows eszközök** beállítást. Megjelenik a **Windows Eszközök** párbeszédpanel.
4. A választható elemek listájából nyissuk le az **internet információs szolgáltatások** beállítást.
5. Ezalatt nyissuk meg a **Hálózatkezelő eszközök** és a **World Wide Web szolgáltatások** opciót.

6. Jelöljük be minden jelölőnégyzetet a **Hálózatkezelő eszközök** és a **World Wide Web szolgáltatások** beállításban (Lásd 2).



1 ábra – Windows eszközök

7. Kattintsunk az **OK** gombra. Megjelenik egy üzenet ablak egy állapotávval, amely arról tájékoztat, hogy a Windows érvényesíti a módosításokat. A művelet néhány percig is eltarthat.

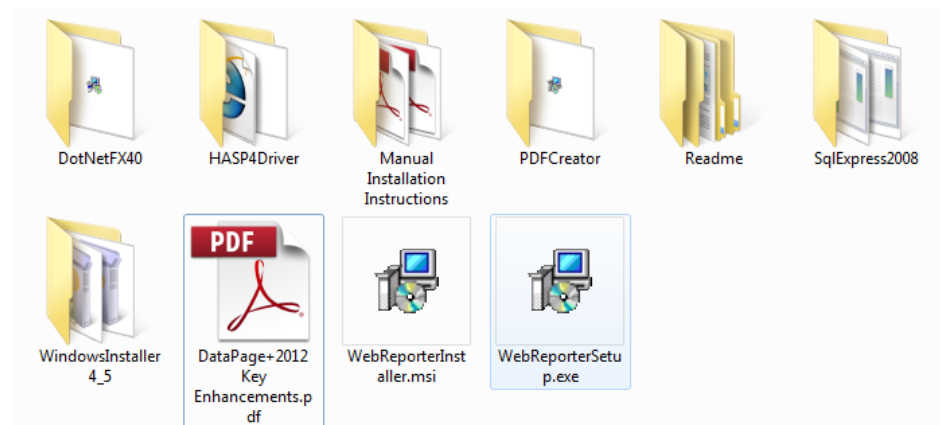


8. Amint eltűnik az állapotáv, folytassuk a következő lépéssel.

2. lépés: Futtassuk a setup.exe fájlt és indítsuk el a varázslót

Ha CD/DVD lemezről telepítünk, kattintsunk duplán a fő **setup.exe** fájlra(2).

Ha letölthető másolatot telepítünk, csomagoljuk ki a letöltött archív tartalmát és kattintsunk kétszer a **WebReporterSetup.exe** fájlra:



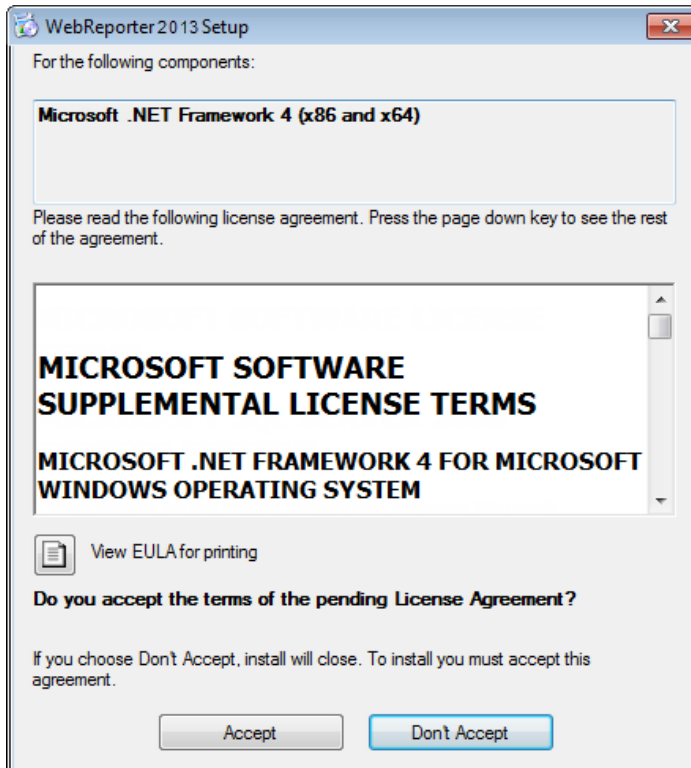
2 ábra– A Setup.exe fájl

Megnyílik a telepítési varázsló. Ha a fenti komponensek valamelyike hiányzik, akkor a telepítési csomag a DataPage+ alkalmazás telepítése előtt megkísérli ezek telepítését.

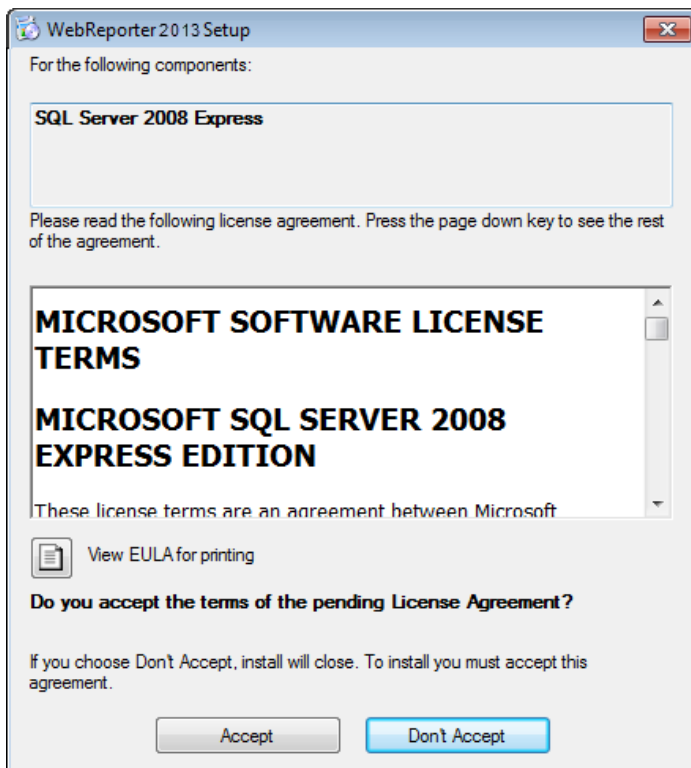
3. lépés: Fogadjuk el a licencszerződést

Fogadjuk el a megjelenő licencszerződést:

- Amikor megjelenik, kattintsunk az **Elfogadom** gombra a Microsoft .NET Framework 4 komponens telepítésekor (3)
- Amikor megjelenik, kattintsunk az **Elfogadom** gombra a Microsoft SQL Server 2008 Express (4) alkalmazásban.

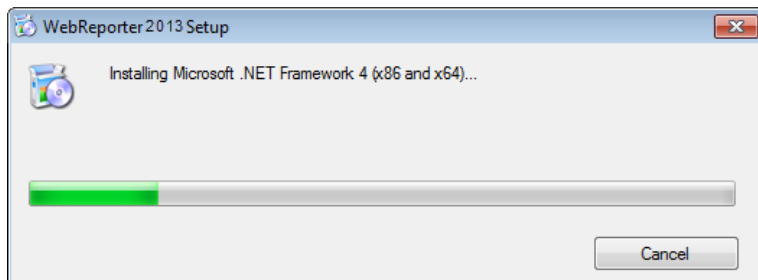


3 ábra – A Microsoft .NET Framework 4 licenyszerződés elfogadás függőben

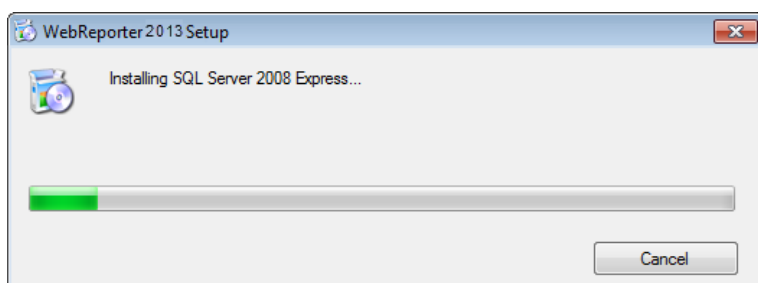


4 ábra– Az SQL Server 2008 licenyszerződés elfogadás függőben

Egy állapotáv jelenik meg a .NET Framework 4 telepítéséhez:



Ha az egyik komponens települt, megjelenik egy másik állapotáv az SQL Server 2008 Express telepítéséhez:



Legyünk türelemmel, a szükséges komponensek telepítése több percig is tarthat.

Amint a .NET Framework 4 és MS SQL Express 2008 komponenseket telepítette a rendszer, azonnal elkezdődik a DataPage+ telepítése. Bővebben lásd a(z) "A WebReporter szoftver telepítése" témakört a(z) 7. oldalon.

4. lépés: Ellenőrizzük, hogy telepítve van-e az Internet Explorer

Jelenleg a WebReporter csak Internet Explorer böngészővel használható. A Windows operációs rendszer alapértelmezetten telepíti ezt a böngészőt, így annak már rendelkezésre kell állnia a számítógépen. Javasoljuk, hogy legalább Internet Explorer 9 verziót használjon.

Az Internet Explorer legújabb változatának letöltéséhez és telepítéséhez látogasson el a következő weboldalra: <http://windows.microsoft.com/en-US/internet-explorer/downloads/ie>

A WebReporter szoftver telepítése

Áttekintés

Ez a rész csak a WebReporter alkalmazás telepítésével foglalkozik. A telepítő eddigre már telepítette az előfeltétel komponenseket. Bővebben lásd a(z) "Telepítés előfeltételei Alkotóelemek témakört a(z) 1 oldalon.

1. lépés: Indítsuk el a varázslót

Megjegyzés: Ha a telepítő program futtatásakor a számítógépen már van egy Webreporter alkalmazás, akkor a szoftver felkínálja a meglévő verzió javítását vagy eltávolítását.

Ha a TELJES telepítési készletet futtatja, ez a telepítő fellepíti az MS .NET Framework 4 keretprogramot is, ha az hiányozna az aktuális rendszerből.

Amint a NET Framework 4 és MS SQL Express 2008 komponenseket telepítette a rendszer, azonnal elkezdődik a DataPage+ telepítése.

A **WebReporter Beállítás-varázsló** automatikusan megjelenik és lépésről lépésre segít a művelet befejezésében. Töltsük ki a mezőket és válasszuk ki a kívánt beállításokat. Minden képernyőn kattintsunk a **Tovább** gombra.

Az első üdvözlőképernyőn (5) kattintsunk a **Következő** parancsra a Varázsló megnyitásához:



5 ábra– Az első üdvözlőképernyő

2. lépés: Végfelhasználói licencszerződés

Megjelenik a **Végfelhasználói licencszerződés** képernyő (6)

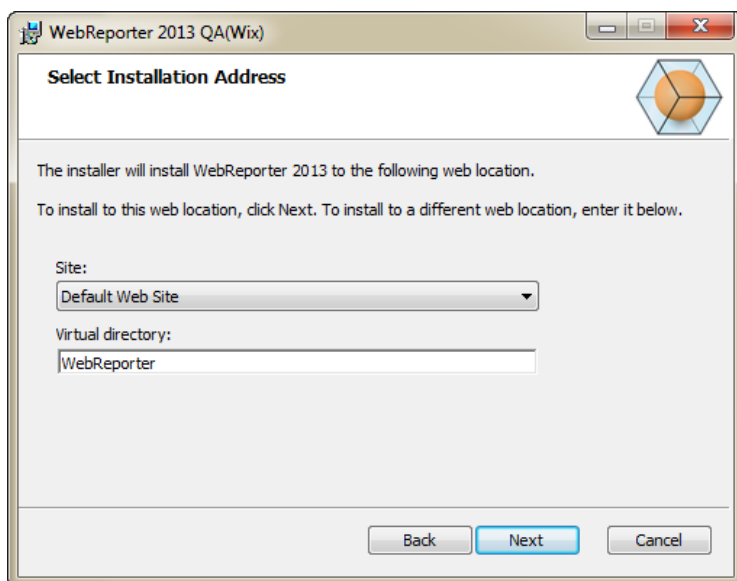


6 ábra – Végfelhasználói licencszerződés képernyő

Olvassuk el és fogadjuk el a licencszerződést, majd kattintsunk a **Következő** parancsra.

3. lépés: A telepítési cím kiválasztása

Megjelenik a **Telepítési cím választása** képernyő (7)

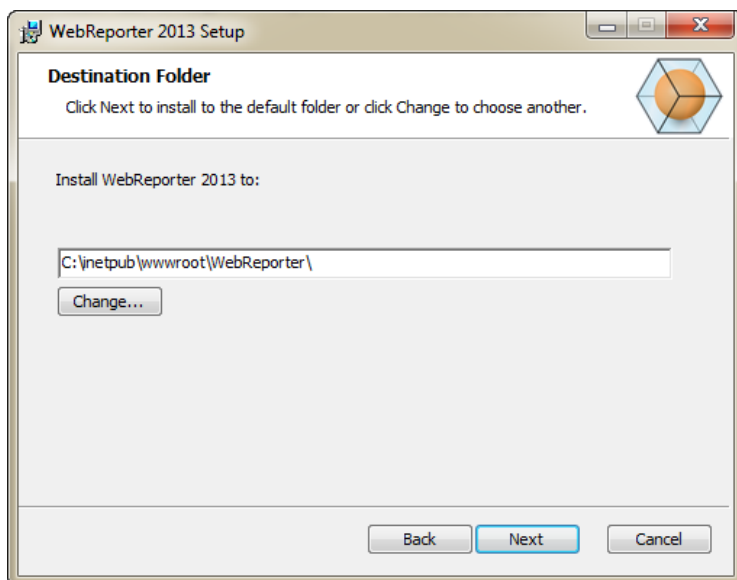


7 ábra – Telepítési cím kiválasztása képernyő

A **Site** listában válasszuk ki az **alapértelmezett website-ot**.

A **Virtuális Könyvtárban** határozzuk meg annak a könyvtárnak a nevét, amelyben a beállítási fájlokat szeretnénk tárolni. Az alapértelmezett hely a "WebReporterSetup", de módosíthatjuk ezt más névre is.

Ha szeretnénk továbblépni, kattintsunk a **Tovább** gombra. Megjelenik a **Telepítési könyvtár** képernyő (8)



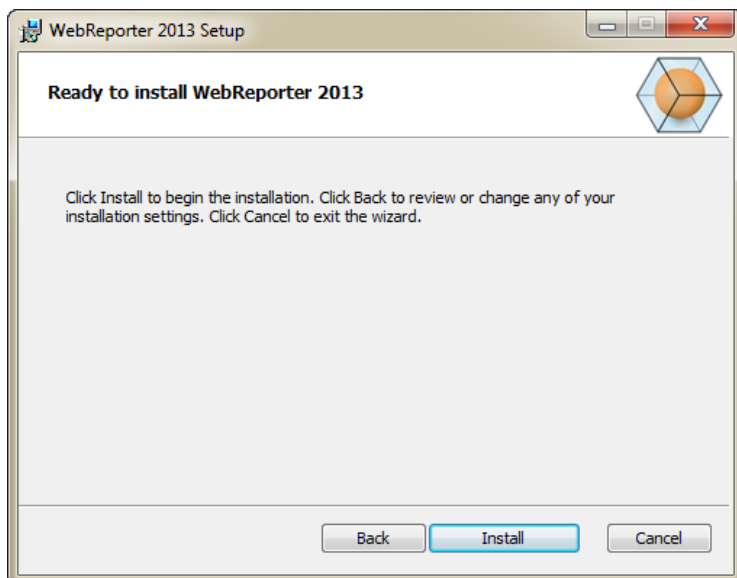
8 ábra – Telepítési könyvtár képernyő

Az alapértelmezett telepítési útvonalra: "C:\inetpub\wwwroot\WebReporter\" telepíti a programfájlokat. Kattintsunk a **Módosítás** opcióra, ha szeretnénk módosítani a telepítési útvonalat.

Ha szeretnénk továbblépni, kattintsunk a **Tovább** gombra.

4. lépés: Kattintás a Telepítés parancsra

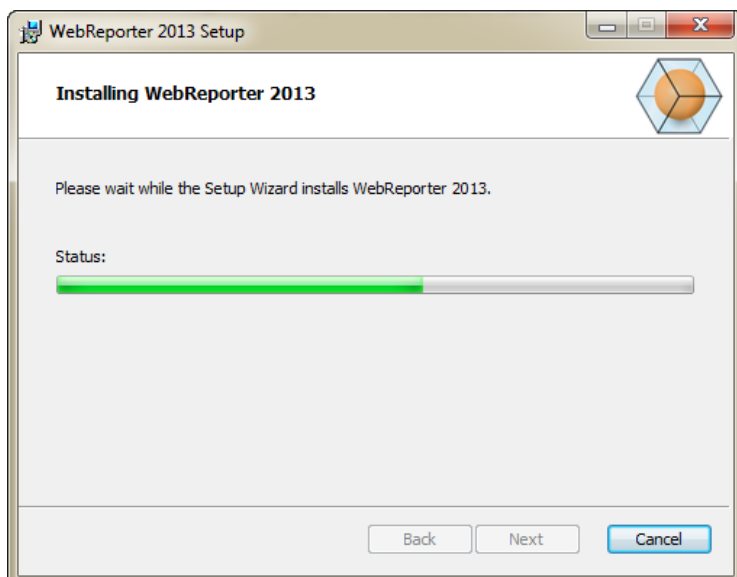
Amikor a telepítéshez szükséges minden információt megadtunk, megjelenik a **Telepítésre kész** képernyő (9).



9 ábra – Telepítésre kész képernyő

Kattintsunk a **Telepítés** gombra a telepítés megkezdéséhez.

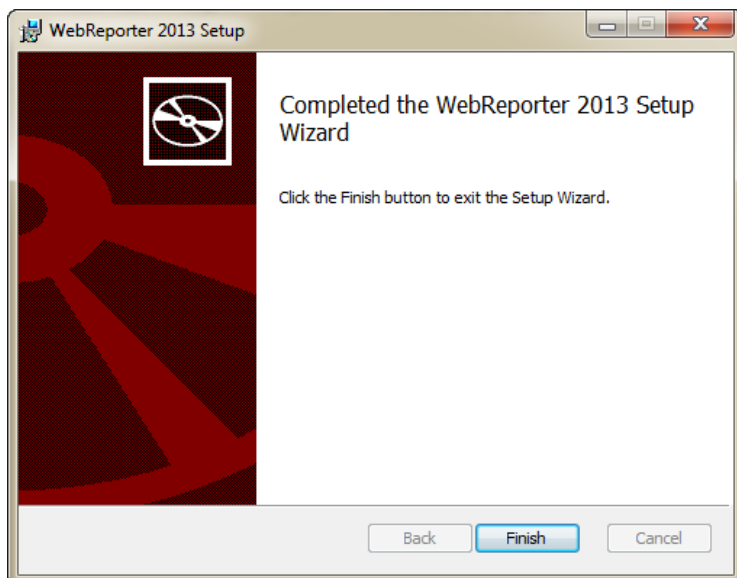
Megjelenik a **WebReporter telepítése** képernyő, mely a telepítés folyamatát mutatja.



10 ábra– Telepítés képernyő

Megjegyzés: Várakozzunk türelemmel a telepítés alatt. A teljes telepítés lefuttatása akár több percig is eltarthat, és úgy tűnhet, hogy a folyamatsáv egyáltalán nem halad.

Amikor a WebReporter befejezte a szükséges fájlok és parancsikonok telepítését (9) aktívvá válik a **Befejezés** gomb. Kattintsunk a **Befejezés** gombra a varázslóból való kilépéshez:



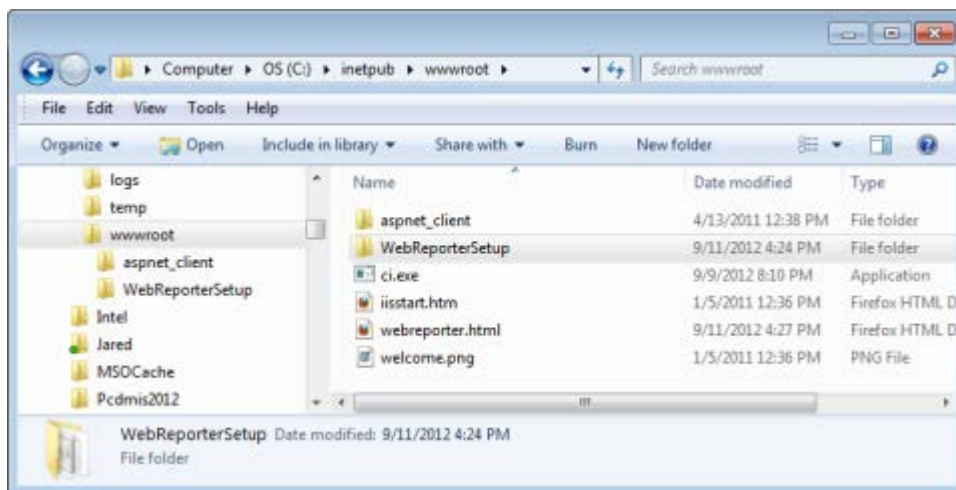
11 ábra– Telepítés befejeződött képernyő

Miután rákattintottunk a **Bezárás** gombra beléphetünk a telepített parancsikonok segítségével az alkalmazásba és elindíthatjuk a WebReportert.

5. lépés: A telepített tartalmak ellenőrzése

A WebReporter telepítése után a szoftver telepíti a programfájlokat abba a könyvtárba, amelyet a "3. lépés: A telepítési cím kiválasztása" során a(z) 8 oldalon megadtunk.

A virtuális könyvtárat a C:\inetpub\wwwroot\ könyvtárba helyezi a szoftver (12).



12 ábra – Telepített fájlok a C:\inetpub\wwwroot\ webcímen

Ebben a könyvtárban található a WebReporter szoftver fő részei, eszközei, xml fájlok, jegyzőkönyvek, súgó fájlok és további fájlok.

6. lépés: A számítógép újraindítása

A telepítés végeztével indítsuk újra a számítógépet a telepített komponensek megfelelő inicializálásához.

A WebReporter első használata

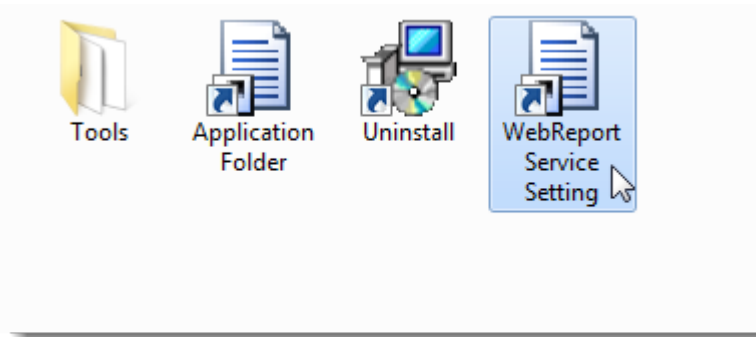
Áttekintés

Ez a fejezet a WebReporter első használatát könnyíti meg és segíti a felhasználókat.

1. lépés: Válasszuk ki a WebReporter szolgáltatás-típust

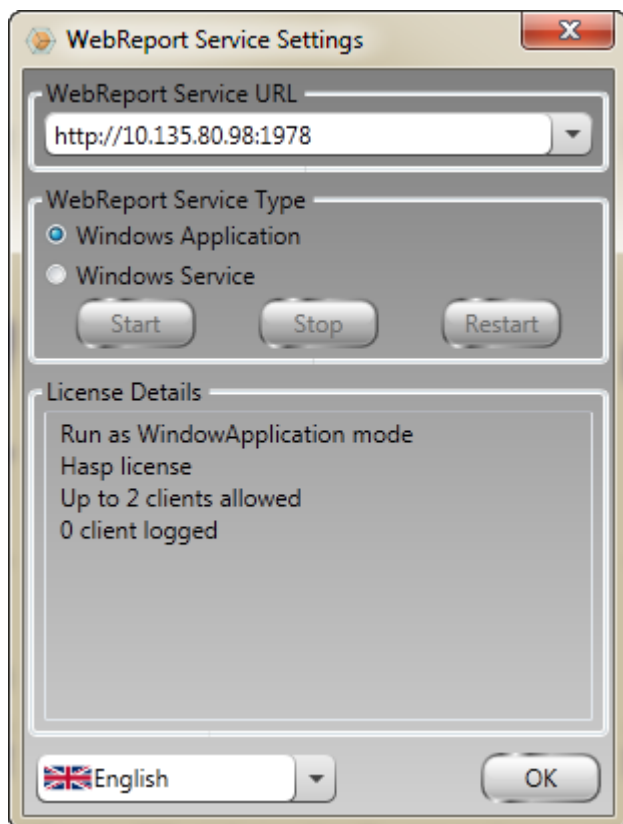
Ebben a lépésben lépésről lépésre megismerhetjük a segédprogram futtatásának módját, valamint meghatározhatjuk a szolgáltatás típusát és kapcsolatot létesíthetünk a szerverrel és letölthetjük, majd futtathatjuk a WebReporter alkalmazást.

1. Kattintsunk a **Start** majd a **Minden Program** opcióra.
2. A telepített programok listájában válasszuk ki a **WebReporter** alkalmazást. A parancsikon megjelenik az Intéző ablakában.
3. Az elérhető helyi menükben kattintsunk a **WebReport Szolgáltatás Beállításra (13)**



13 ábra – WebReporter program-parancsikonok

4. Megjelenik a **WebReport Szolgáltatás Beállítás** segédprogram (14)



14 ábra –WebReport Szolgáltatás beállítás segédprogram

5. Válasszunk a két szolgáltatási típus lehetőség közül egyet a segédprogram **WebReport Szolgáltatás típus** mezőben:
 - **Windows Alkalmazás** – Ezzel a beállítással a kliens számítógépeket csak akkor lehet csatlakoztatni a szervergépre, ha a szerver számítógépen fut a WebReporter alkalmazás.
 - **Windows Szolgáltatás** – A kliens számítógépek akkor csatlakozhatnak a szerver számítógépre, ha a szerver és a Windows szolgáltatás fut. (Ez a javasolt beállítás)
6. Kattintsunk a **Bezárás** gombra.

2. lépés: Keressük meg a szerver IP címét

Ebben a lépésben kereshetjük meg a szerver számítógép által használt egyedi IP címet, így a többi számítógép ezen a címen keresztül kapcsolódhat.

1. Nyissunk meg egy parancssor ablakot: válasszuk ki a **Start**, majd a **Programok és fájlok keresése** mezőbe írjuk be a **cmd** parancsot és nyomjuk meg az ENTER gombot. Megnyílik a parancssor ablak.
2. A parancssorban a kurzornál gépeljük be az **ipconfig** parancsot és nyomjuk meg az ENTER gombot.
3. Keressük meg a számítógép IP címét. Ez a helyi IP cím. Az azonos helyi hálózaton lévő számítógépek ezzel a címmel csatlakozhatnak (15).

```

Administrator: C:\Windows\system32\cmd.exe
Microsoft Windows [Version 6.1.7601]
Copyright (c) 2009 Microsoft Corporation. All rights reserved.

C:\Users\Jared> ipconfig

Windows IP Configuration

Ethernet adapter Local Area Connection 2:

    Connection-specific DNS Suffix  . : wilcoxassoc.com
    Link-local IPv6 Address . . . . . : fe80::acal:e812:4fb3:e47f%14
    IPv4 Address. . . . . : 10.57.115.174
    Subnet Mask . . . . . : 255.255.255.252
    Default Gateway . . . . . :

Ethernet adapter Local Area Connection:

    Connection-specific DNS Suffix  . : hsd1.ut.comcast.net.
    Link-local IPv6 Address . . . . . : fe80::214e:25c8:92f9:b7bd%10
    IPv4 Address. . . . . : 192.168.1.107
    Subnet Mask . . . . . : 255.255.255.0
    Default Gateway . . . . . : 192.168.1.1

Ethernet adapter VMware Network Adapter VMnet1:

    Connection-specific DNS Suffix  . :
    Link-local IPv6 Address . . . . . : fe80::7c55:3cd0:8671:1e39%15
    IPv4 Address. . . . . : 192.168.139.1
    Subnet Mask . . . . . : 255.255.255.0
    Default Gateway . . . . . :

Ethernet adapter VMware Network Adapter VMnet8:

    Connection-specific DNS Suffix  . :
    Link-local IPv6 Address . . . . . : fe80::1cd9:8c1c:ffcc:320%17
  
```

15 ábra – Parancssor ablak a szerver IP címével

Jegyezzük fel a szerver helyi IP címét. A fenti példában ez 192.168.1.107. Később a böngészőben kell majd használnunk a szoftver futtatásához.

3. lépés: A szerver ellenőrzése

A fenti módszerrel nyert szerver IP címet gépeljük be a böngésző cím mezőjébe, majd nyomjuk meg az ENTER gombot. Ha a szerver beállítása megfelelő, egy oldal jelenik meg az IIS7 felirattal (16).



16-ábra – Működő IIS7 szerver

4, lépés: Lépünk fel a WebReporter weboldalára

A fenti módszerrel nyert IP címet gépeljük be a webreporter.htm oldallal együtt az Internet Explorer-be:

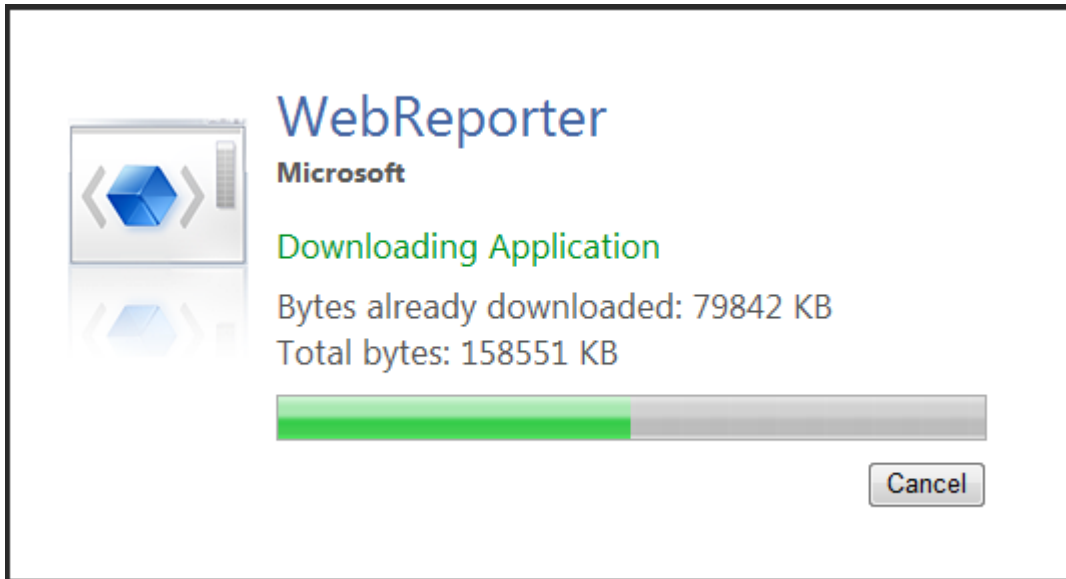
http://<ServerIPAddress>, ahol a <ServerIPAddress> a szerver IP címe.

Például, valami ilyesmi:



Nyomjuk meg az ENTER gombot.

Ha egy új verzió rendelkezésre áll a szerveren, a böngésző letölti az alkalmazást a kliensre (17).



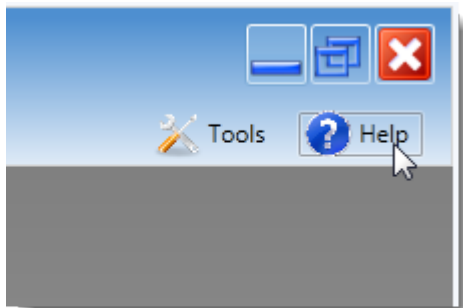
17-ábra – Az alkalmazás letöltése a kliens számítógépre

A letöltés végeztével megjelenik a szoftver belépő képernyője.

5. lépés: Kövessük az Első lépések útmutatót

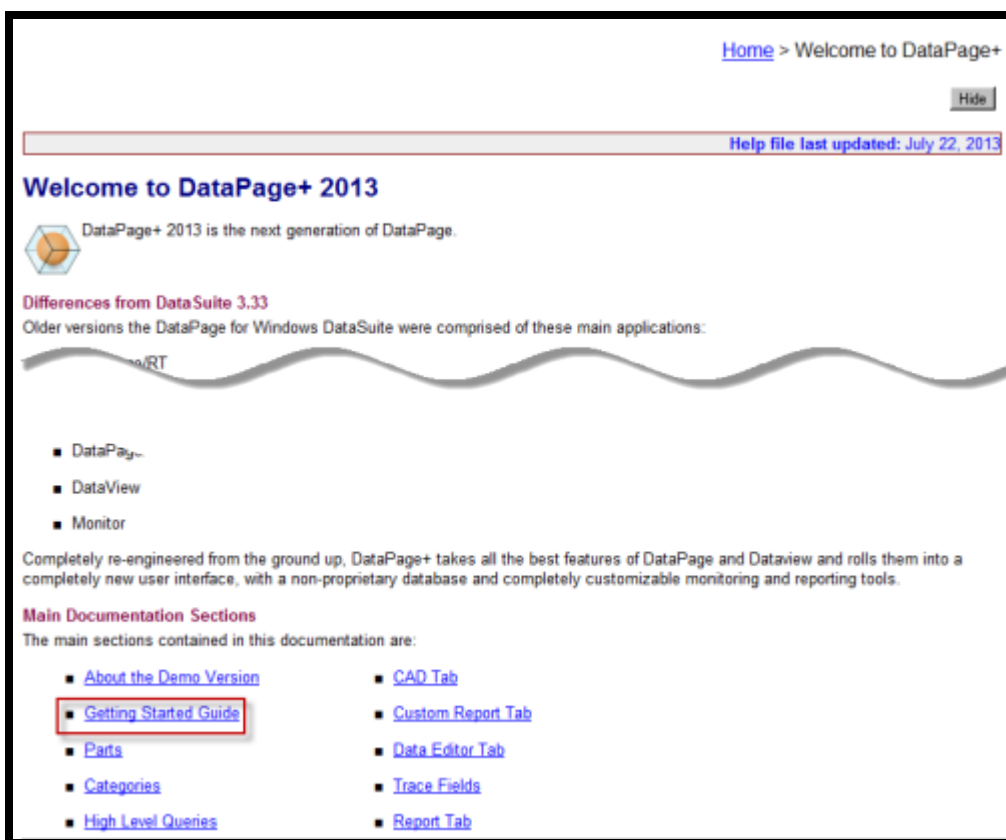
Ha nem sikerül az adatbázissal kapcsolatot létesíteni, vagy ha ugyan csatlakozunk az adatbázishoz, de először kell regisztrálnunk vagy bejelentkeznünk, hívjuk elő az "Első lépések útmutatót" a DataPage+ súgó fájlban:

1. Az alkalmazásablak jobb felső sarkában kattintsunk a Súgó gombra (18).



18 ábra– Súlyó gomb

2. Az első üdvözlőképernyőn kattintsunk az "Első lépések útmutató" linkre (19).



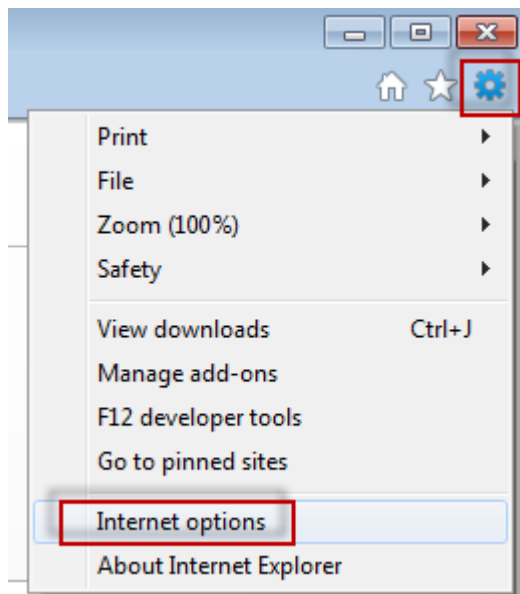
19 ábra– Belépés az Első lépések útmutatóba

A súlyó fájl megnyitja az Első lépések útmutatót. Az alábbi hasznos témákba nyújt betekintést az új felhasználóknak:

- Csatlakozás adatbázishoz
- Belépés és regisztrálás
- Meglévő statisztikai adatok importálása

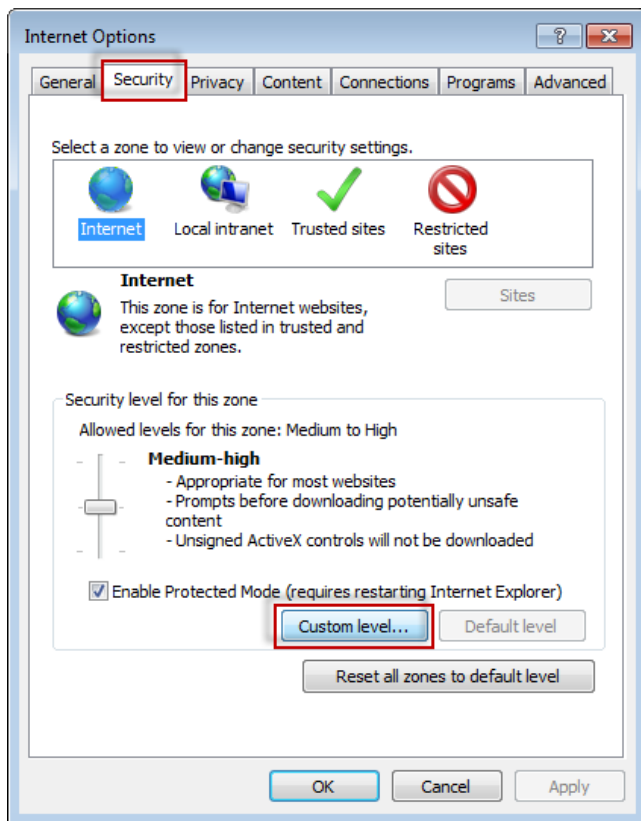
- Adat küldése PC-DMIS-ből a Datapage+ alkalmazásba
- Felhasználói felület áttekintés
- Használat áttekintés

Megjegyzés: A WebReporter a DataPage+ web alapú változata. Ettől eltekintve teljesen azonos termékekről van szó, így a DatPage+ és WebReporter alkalmazásokra ugyanaz a súgófájl vonatkozik.



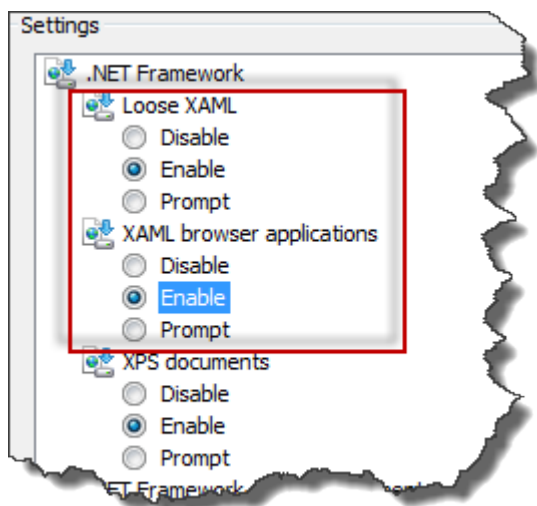
21 ábra – Belépés az Internet beállításokba

2. Megjelenik az **Internet beállítások** párbeszédpanel.
3. A **Biztonság** fülön, kattintsunk az **Egyedi Szint** gombra (22).



22 ábra –Egyedi biztonsági szint

4. Megjelenik a **Biztonsági beállítások - Internet zónák** párbeszédpanel.
5. A **Beállítások** listában a NET Framework alatt, állítsuk be a **Loose XAML** és **XAML böngésző alkalmazásokat** Engedélyezve állapotra (23).

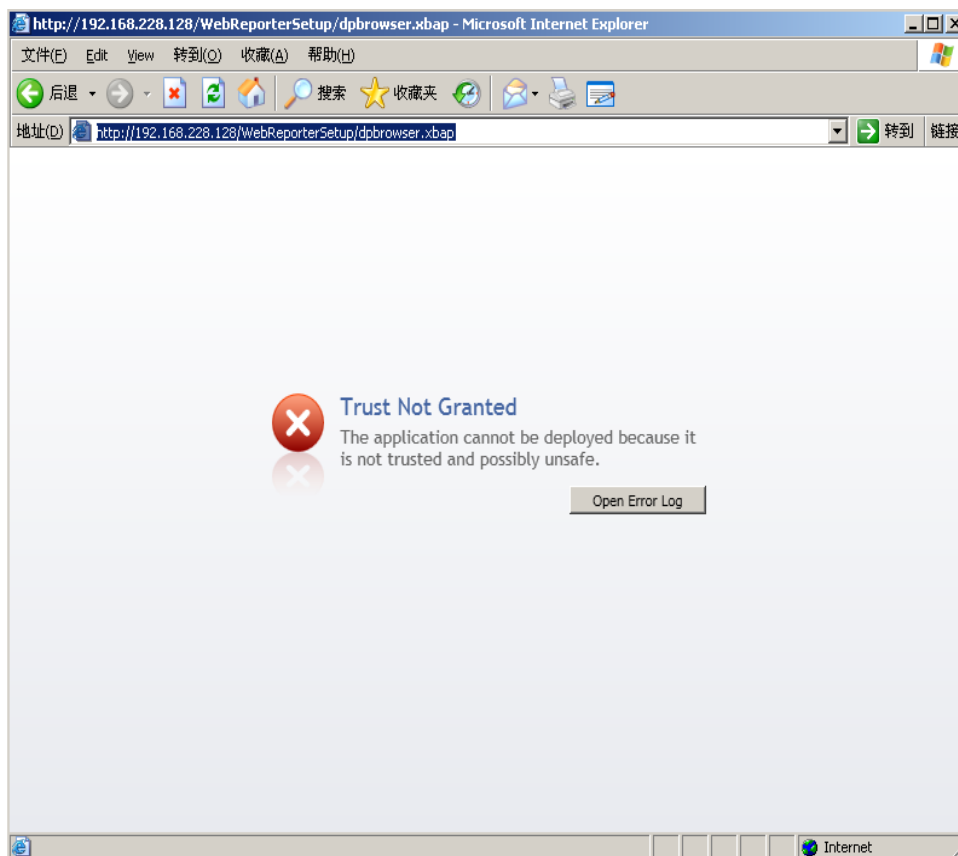


23 ábra – XAML beállítások engedélyezése

6. Kattintsunk az **OK** gombra. Bezáródik a **Biztonsági beállítások** párbeszédpanel.
7. Kattintsunk az **OK** parancsra az **Internet beállítások** párbeszédpanelen. Ez is bezáródik.
8. Frissítsük az oldalt.

"Nincs megbízható tanúsítvány"

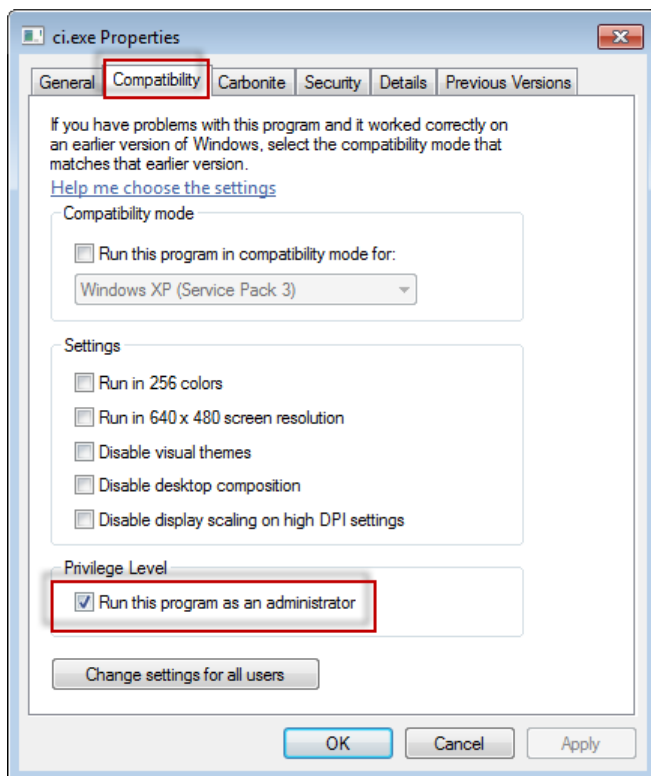
Probléma: Amikor belépek a WebReporter.html oldalra az Internet Exploreren belül, az oldalon a "Nincs megbízható tanúsítvány" hibaüzenet olvasható (24).



24 ábra – Nincs megbízható tanúsítvány hiba

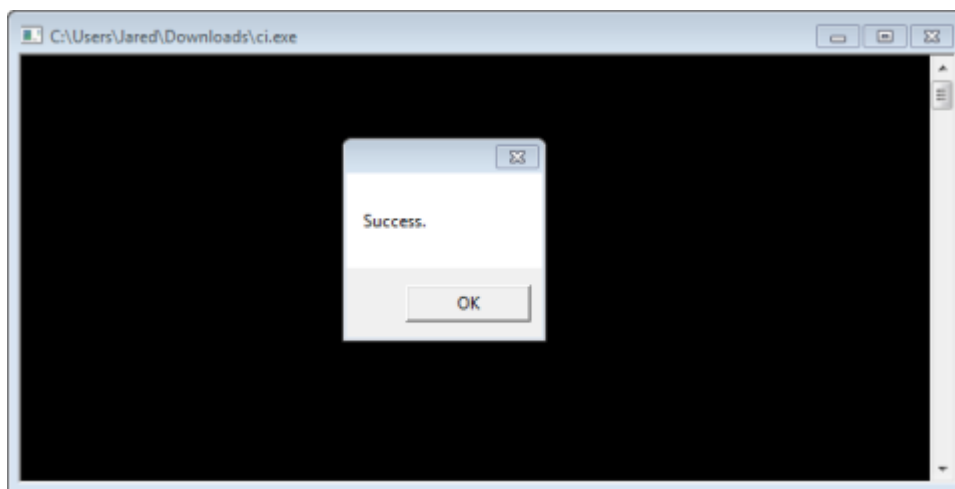
Megoldás: A megoldás a ci.exe tanúsítvány telepítő letöltése a szerverről, amelyet rendszergazdai jogosultságokkal kell futtatnunk. Ez telepíti a szükséges tanúsítványokat a számítógépre, így az alkalmazás tanúsítványát elfogadja az alkalmazás.

1. A ci.exe fájl letöltéséhez gépeljük be az alábbiakat a böngésző cím mezőjébe:
`http://<ServerIPAddress>/ci.exe` ahol a <ServerIPAddress> a szerver IP címe.
2. Kattintsunk a **Mentés** parancsra és mentjük el a ci.exe fájlt egy kiválasztott könyvtárba.
3. Mentjük el a fájlt a letöltések közé úgy, hogy később is meg tudjuk találni.
4. Állítsuk be a fájl futtatásának jogosultsági szintjét rendszergazda által futtathatóra, az alábbi műveletsorral:
 - Kattintsunk az egér jobb gombjával a ci.exe fájlra és válasszuk ki a **Tulajdonságok** opciót. Megjelenik a fájlhoz tartozó **Tulajdonság** párbeszédpanel.
 - Kattintsunk a **Kompatibilitás** fülre.
 - A **Jogosultsági szint** alatt jelöljük be a **Program futtatása rendszergazdaként** beállítást. (25)



25 ábra – A ci.exe fájl tulajdonságai

5. Kattintsunk az **OK** gombra.
6. A ci.exe fájl futtatásához kattintsunk rá duplán.
7. A felugró üzeneten katintsunk az **OK** gombra (26).

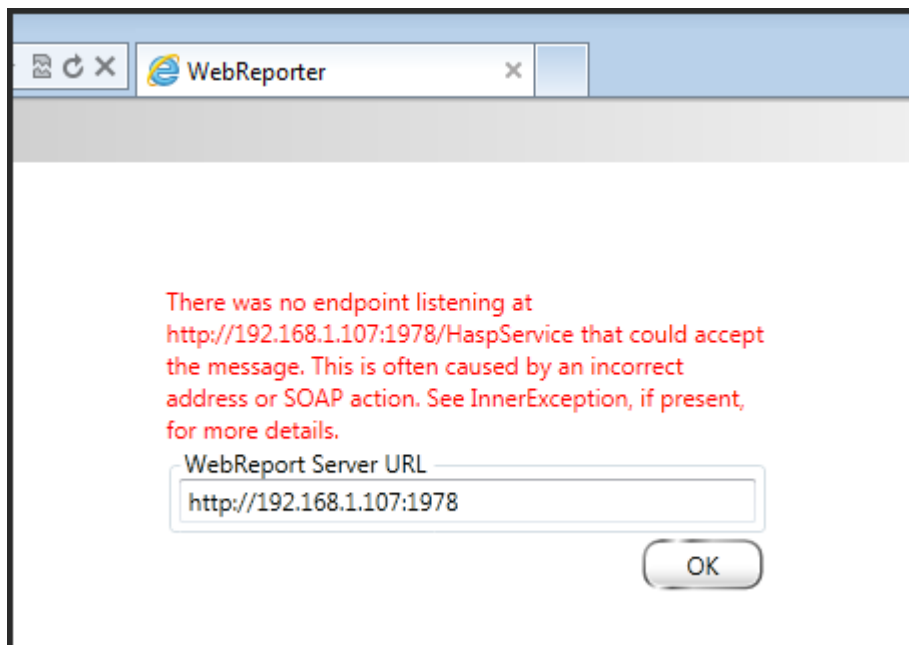


26 ábra – A ci.exe felugró üzenete

8. Frissítsük a weboldalt

"Nincs végpont hallgatás" a HaspService szolgáltatáson

Probléma: Azután, hogy csatlakoztam a WebReporter.html segítségével a szerverhez és letöltöttem a szoftvert, az alkalmazás megpróbálja a szoftvert a weboldalon keresztül futtatni, ahelyett, hogy a WebReporter bejelentkezési képernyőt látnám, az oldalon pirossal a "Nincs végpont hallgatás" a szerver URL-en szöveg olvasható (27).

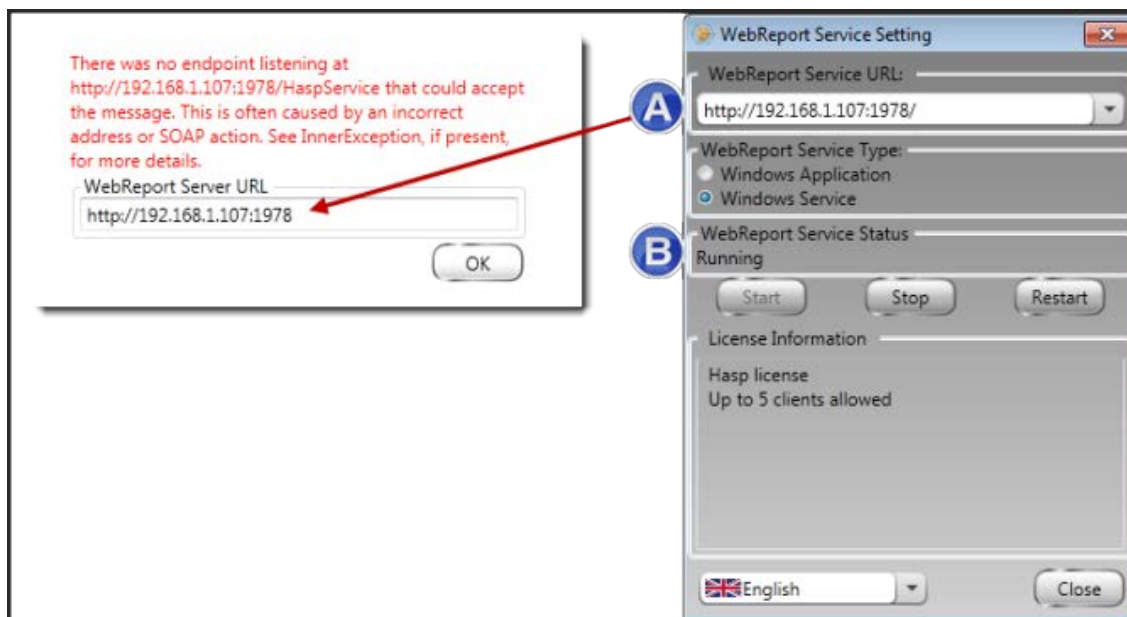


27 ábra – Nincs végpont hallgatás

Ez az üzenet akkor jelenik meg, ha a WebReportService megállt vagy az URL pontatlan.

Megoldás: Ha a **WebReport Szolgáltatás típus** beállítása **Windows szolgáltatás**, akkor ellenőrizzük, hogy a WebReport szolgáltatás fut a weboldalon használt URL jó-e.

1. Kövessük a(z) "1. lépés: Válasszuk ki a WebReporter szolgáltatás-típust" utasításokat a(z) 13 oldalon és nyissuk meg a **WebReporter szolgáltatás** segédprogramot.
2. Ellenőrizzük a **WebReport szolgáltatás állapotát** (az alábbi 28 ábrán a B jelű). Ha nem fut, kattintsunk a **Start** gombra.
3. Ellenőrizzük, hogy az URL a weboldal **WebReport Szerver URL** mezőjében egyezik-e a **WebReport szolgáltatás URL** mezővel (az alábbi 28 ábrán "A" jelöléssel).

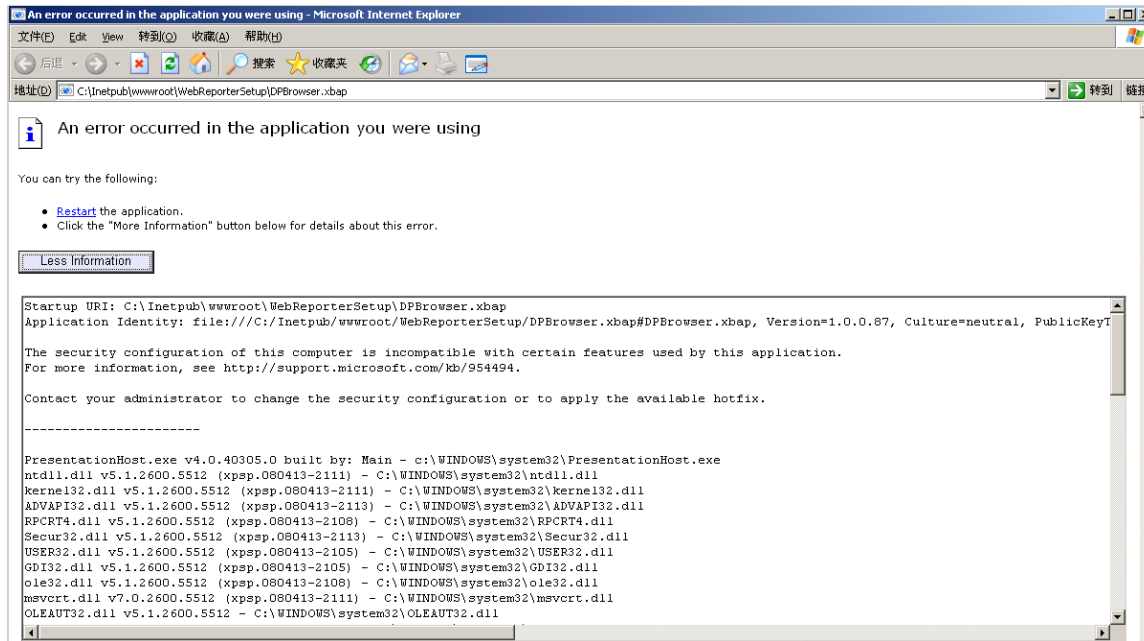


28 ábra – WebReport szolgáltatás beállítások és URL

4. Kattintsunk az **OK** opcióra a weboldalon és próbálkozzunk ismét.

"Hiba történt az alkalmazásban" – "A biztonsági beállítás... inkompatibilis..."

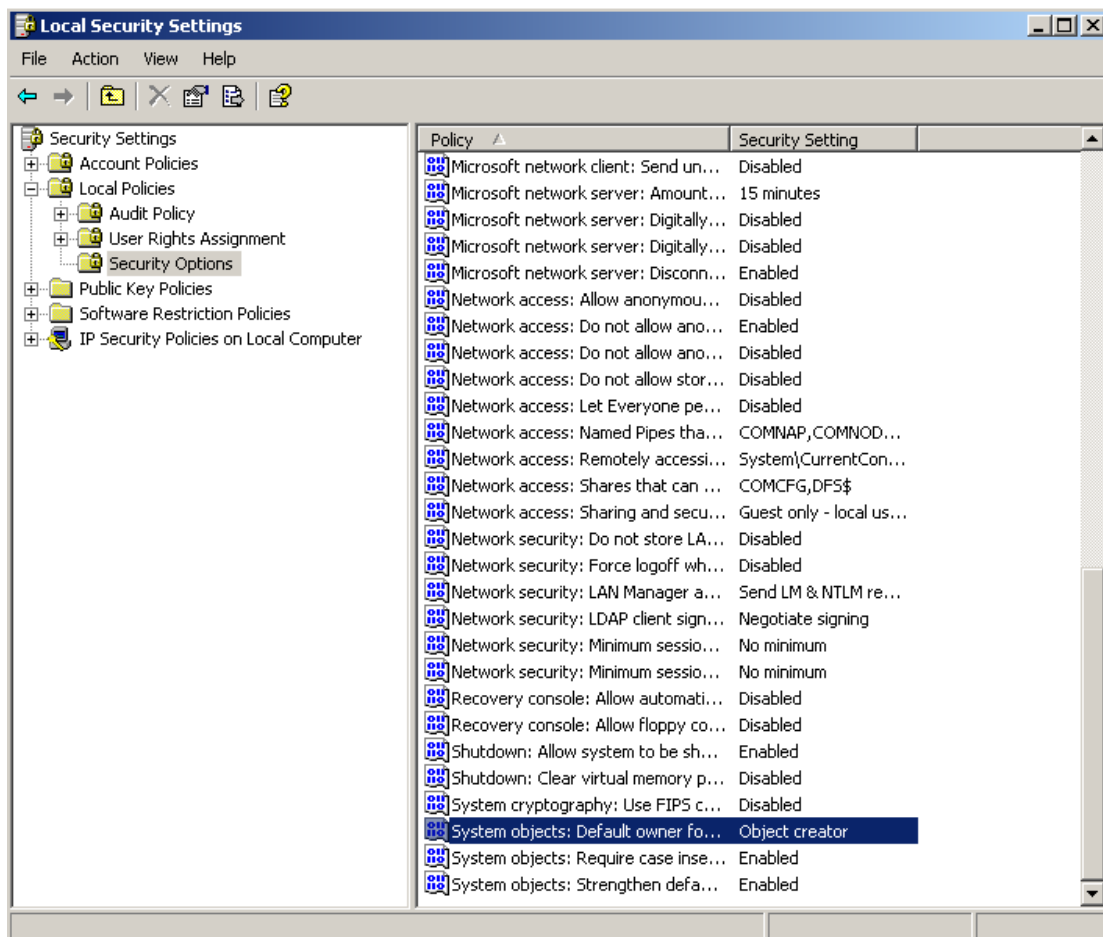
Probléma: Ha az Internet Explorerrel nyitom meg a WebReporter.html oldalt, egy üzenet olvasható a "hiba történt az alkalmazásban" szöveggel, és, ha rákattintok a **Bővebb információ** opcióra az "A biztonsági beállítás ezen a számítógépen inkompatibilis az alkalmazás által használt egyes jellemzőkkel." (29)



29 ábra – Inkompatibilis biztonsági beállítás

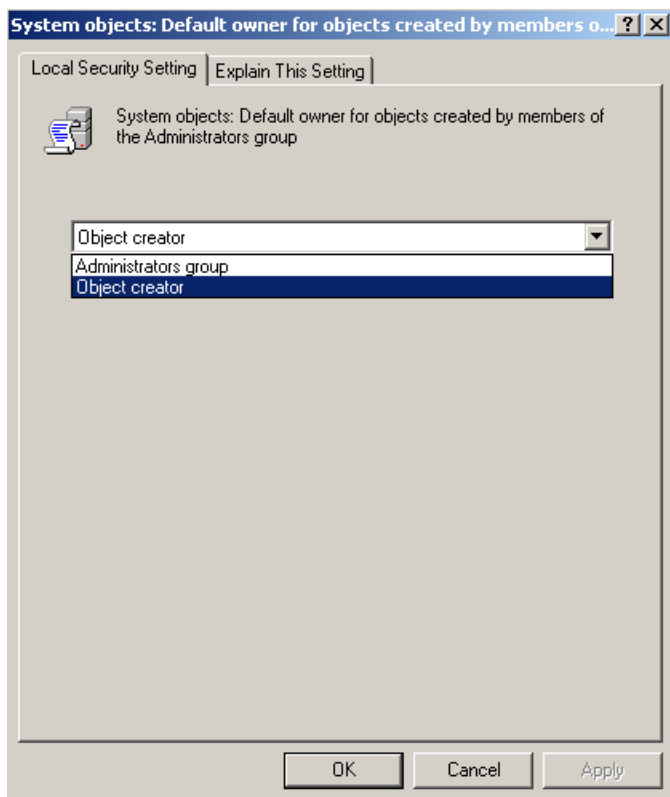
Megoldás: Változtassuk meg a számítógép helyi biztonsági beállításait. Ezt csak nem Home kiadású Windows operációs rendszerrel, mint például Business, Pro vagy Ultimate változattal lehet megtenni.

1. Lépjünk be a Windows Vezérlőpultba.
2. Válasszuk ki a **Felügyeleti eszközök** opciót.
3. Kattintsunk kétszer **Helyi biztonsági beállításokra**.
4. A **Helyi biztonsági beállítások** párbeszédpanel bal oldalán nyissuk le a **helyi beállításokat** majd kattintsunk a **biztonsági beállításokra**.(30)



30 ábra –Helyi biztonsági beállítások párbeszédpanel

5. A **Helyi biztonsági beállítások** párbeszédpanel jobb oldalán kattintsunk duplán a **Rendszer objektumok: A rendszergazda csoport tagjai által létrehozott objektumok alapértelmezett tulajdonosa** elemre.
6. Megnyílik a **Rendszer objektumok** párbeszédpanel.
7. A legördülő listában válasszuk ki az **Objektum létrehozó** opciót (31)



31 ábra –Rendszer objektumok párbeszédpanel

8. Kattintsunk az **OK** gombra.

"Weboldal nem található" vagy "404"

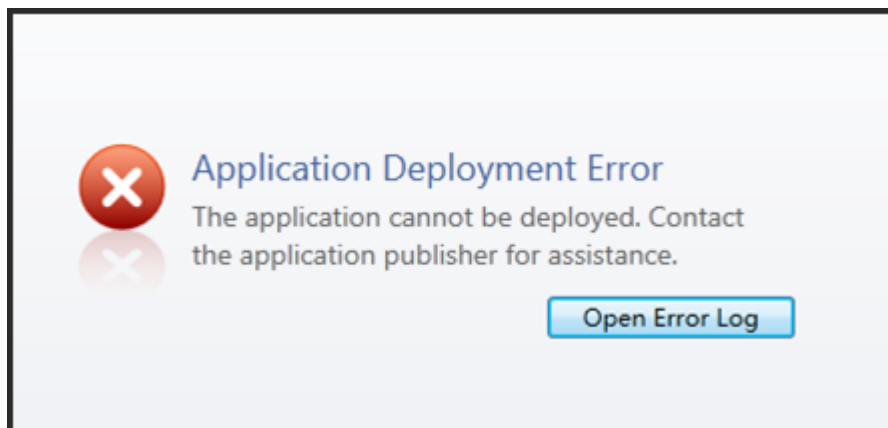
Probléma: A szerverre való kapcsolódási kísérlet során a "weboldal nem található" vagy "404" üzenet jelenik meg.

Megoldás: Mindig indítsa újra a számítógépét miután elvégezte a(z) "A WebReporter szoftver telepítése" fejezetben foglalt lépéseket.

Az is a hiba oka lehet, ha az Ön által használt verzió nem tartalmazza a kívánt oldalt vagy fájlt, vagy elgépelte a címet. Ellenőrizze, hogy pontosan írta-e be a címet. Ha biztos abban, hogy pontosan írta be a címet, lehet, hogy le kell tölteni és telepíteni kell egy újabb verziót.

"Alkalmazás üzembehelyezési hiba"

Probléma: Amikor fellépek a WebReporter.html weboldalra a böngészőben, a képernyőn megjelenik az "Alkalmazás üzembehelyezési" hibaüzenet (32).

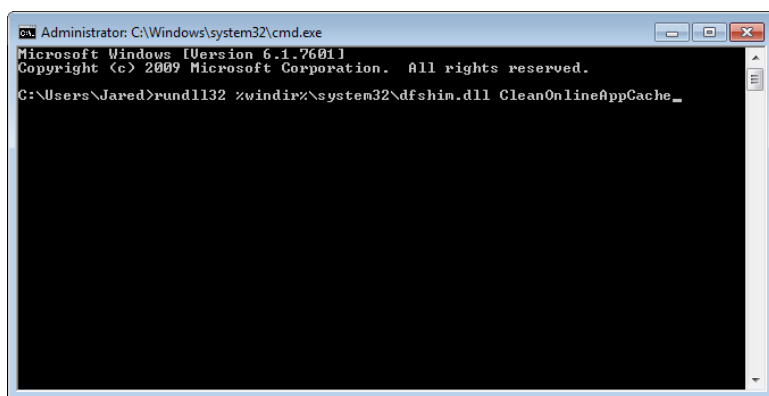


32 ábra –Alkalmazás üzembehelyezési hiba

Megoldás: Meg kell tisztítani az online alkalmazás cache tárat. Így a kliensnek megint le kell töltenie az alkalmazást, amikor újra frissíti a WebReporter.html weblapot. Kétféleképpen lehet kitakarítani a cache tárat.

1. módszer: A parancssor használata

1. Zárjuk be a böngészőt.
2. Nyissunk meg egy parancssor ablakot úgy, hogy kiválasztjuk a **Start** opciót, majd a **Programok és fájlok keresése** mezőbe írjuk be a **Cmd** parancsot és nyomjuk meg az ENTER gombot. Megnyílik a parancssor ablak.
3. A parancssorban a kurzornál gépeljük be a **rundll32 %windir%\system32\dfshim.dll CleanOnlineAppCache** parancsot és nyomjuk meg az ENTER gombot. (33)



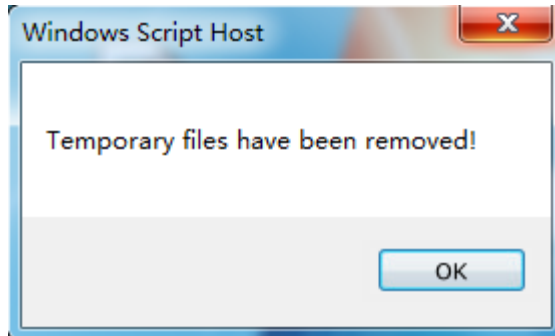
33 ábra – Parancssor a CleanOnlineAppCache parancssal

4. Indítsuk újra a böngészőt.
5. Lépjünk be a <http://<ServerIPAddress>/webreporter.html> oldalra megint, ahol a <ServerIPAddress> a szerver IP címe.

2. módszer: Futtassuk a Clean.vbs scriptet

1. A böngészőben töltsük le a clean.vbs fájlt a szerverre, úgy, hogy begépeljük a következőt a böngésző címsorába:
http://<ServerIPAddress>/clean.vbs ahol a <ServerIPAddress> a szerver IP címe.

2. Kattintsunk a **Mentés** parancsra és mentjük el a clean.vbs fájlt egy kiválasztott könyvtárba.
3. Mentjük el a fájlt a letöltések közé a rendszerben.
4. A clean.vbs fájl futtatásához kattintsunk rá duplán. A script lefut és kitakarítja a cache tárat. Egy üzenet jelenik meg arról, hogy az ideiglenes fájlokat törölte a rendszer (34).



34 ábra – A Cache tár sikeres törléséről szóló üzenet

5. Kattintsunk az OK gombra.

Gyakran ismételt kérdések (GYIK)

Áttekintés

Ebben a fejezetben a gyakran ismételt kérdések találhatók.

Használhatok az Internet Explorer helyett más böngészőt is?

Ha más böngészőt szeretnénk használni, annak képesnek kell lennie az Internet Explorer plug-inként vagy add-onként való futtatására is, ilyen például az "IE Tab Plus" a Firefoxtól, illetve kezelnie kell tudnia az .xbap fájlokat.

Az alábbi instrukciók ismertetik a segédprogram futtatásának módját Firefoxban. Más böngészők IE bővítményei is használhatók.

Megjegyzés: A művelet elvégzése előtt ellenőrizzük, hogy az útmutató fő fejezeteiben minden fő fejezet tartalmával tisztában vagyunk-e, illetve ellenőrizzük, hogy a WebReporter működik-e az aktuálisan használt Internet Explorer böngészővel.

Az "IE Tab Plus" bővítmény telepítése és konfigurálása Firefoxban

Ez a művelet csupán opcionális, illetve csak akkor szükséges, ha a WebReportert Firefox böngésző alatt szeretnénk használni.

1. lépés: Telepítsük az "IE Tab Plus" bővítményt

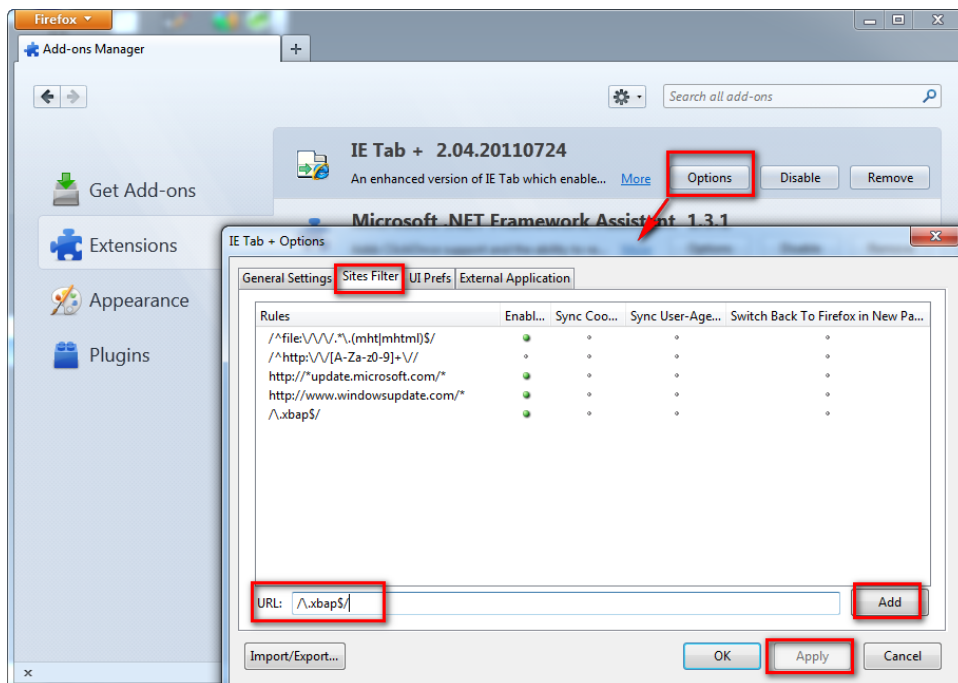
1. Indítsuk el a Firefox böngészőt.
2. Lépünk a <http://www.ietabplus.com/> oldalra.
3. Kattintsunk az oldal jobb felső sarkában a **Hozzáadás Firefoxhoz** linkre.
4. Indítsuk újra a Firefox böngészőt.

2. lépés - Engedélyezzük az xbap fájlokat a szűrőben (35).

1. A **Firefox** menüben kattintsunk a **Bővítmények** opcióra és nyissuk meg a **Bővítménykezelőt**.
2. Válasszuk ki az **IE Tab Plus** bővítményt.
3. Kattintsunk a **Beállításokra**.
4. Megjelenik az **IE fül - Beállítások** párbeszédpanel.
5. Kattintsunk az **Oldal-szűrő** fülre.
6. Alul az **URL** mezőben gépeljük be az alábbiakat:

^.\xbap\$/

7. Kattintsunk a **Hozzáadás** értékre.
8. Kattintson az **Alkalmaz** gombra, majd az **OK** gombra.



35 ábra – Xbap fájlok engedélyezése

A WebReporter futtatása az "IE Tab Plus" bővítményben

1. A Firefoxban kattintsunk a böngészőlap jobb alsó sarkában található ikonra és engedélyezzük az Internet Explorerrel használó oldalak renderelését.
2. Ezután adjuk meg a teljes címet az .xbap kiterjesztéssel együtt. Például, **http://<YourServerIP>/webreportersetup/dpbrowser.xbap/** ahol a <YourServerIP> a szerver IP címe (36).



36 ábra – A dpbrowser.xbap teljes címe

3. Ez az oldal csatlakozik a szerverhez, majd letölti és futtatja a WebReporter alkalmazást.

- Ez az oldal szándékosan üres. -